



# SFX

ESCUELA DE POSTGRADO  
ESCUELA DE NEGOCIOS

EDUCACIÓN  
IN COMPANY

Con más de 16 años de experiencia como Escuela de Negocios y Postgrado en el Sur del País, organizamos y desarrollamos nuestros programas In Company en todo el Perú.

Formamos parte de la International Association of Jesuit Business Schools, la Cámara de Comercio de España en el Perú y la Cámara de Comercio de Lima, asimismo somos signatarios de la iniciativa PRME.

Estamos reconocidos y supervisados por la Superintendencia Nacional de Educación Superior Universitaria - SUNEDU.

Somos expertos en el desarrollo de programas In Company, andragogía y educación ejecutiva en temas de estrategia, gestión y operaciones empresariales.

Trabajamos en el fortalecimiento de habilidades blandas, liderazgo, coaching, gestión de equipos, etc.

Nuestro servicio de formación impacta directamente en la rentabilidad de la empresa.

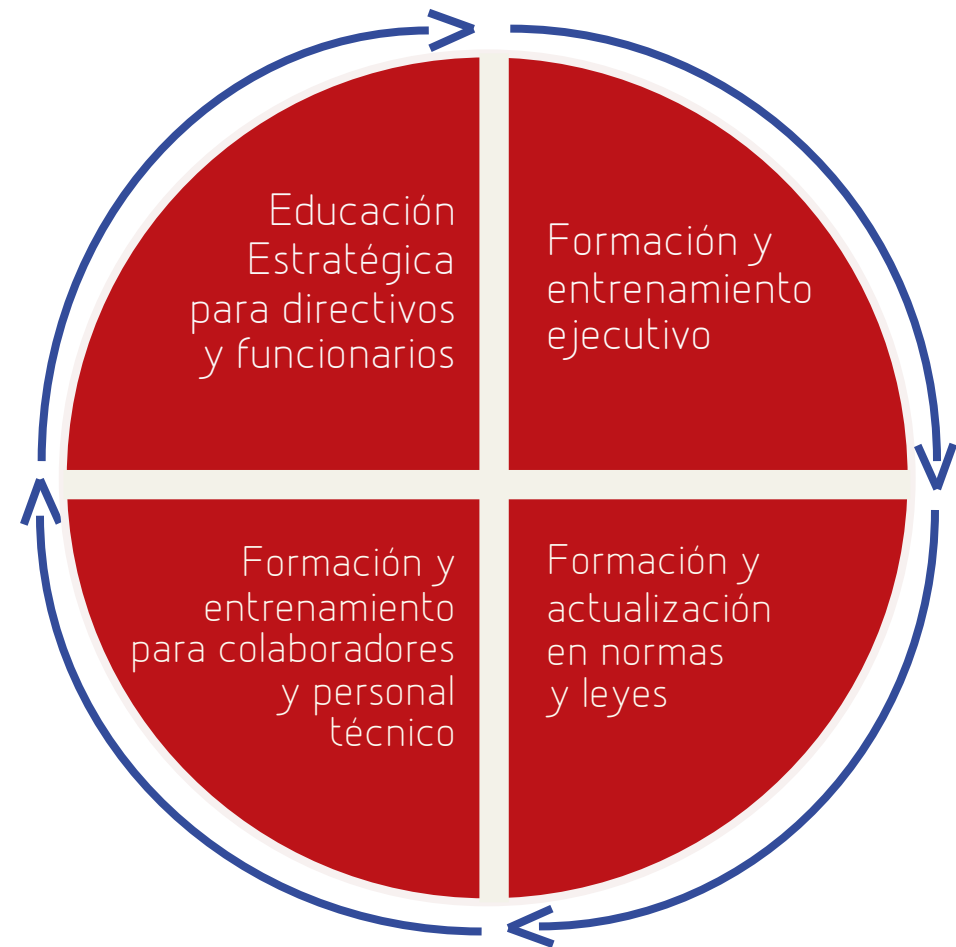


## Características:

- Speakers, conferencistas y profesores nacionales e internacionales de primer nivel.
- Programas basados en casos, fortaleciendo habilidades, actitudes y competencias para el desempeño.
- Diseño de programas y materiales de enseñanza a la medida del cliente.
- Adaptación en función a tiempo, lugar y necesidades tecnológicas.



## Líneas de Capacitación In Company:



## Programas In Company:

- Son programas diseñados por SFX a requerimiento de las grandes, medianas y pequeñas empresas e instituciones con el objetivo de fortalecer las habilidades y profesionalizar a los ejecutivos y colaboradores en razón a los intereses y objetivos institucionales.
- Entrenamos al personal ya sea ejecutivo, de nivel medio, empleados y obreros para llegar a cumplir con los objetivos institucionales en las etapas productiva, administrativa y de comercialización, con incidencia en todos los procesos en la creación y producción de bienes y servicios. Esto se traduce en generar valor a la empresa a través de las personas.

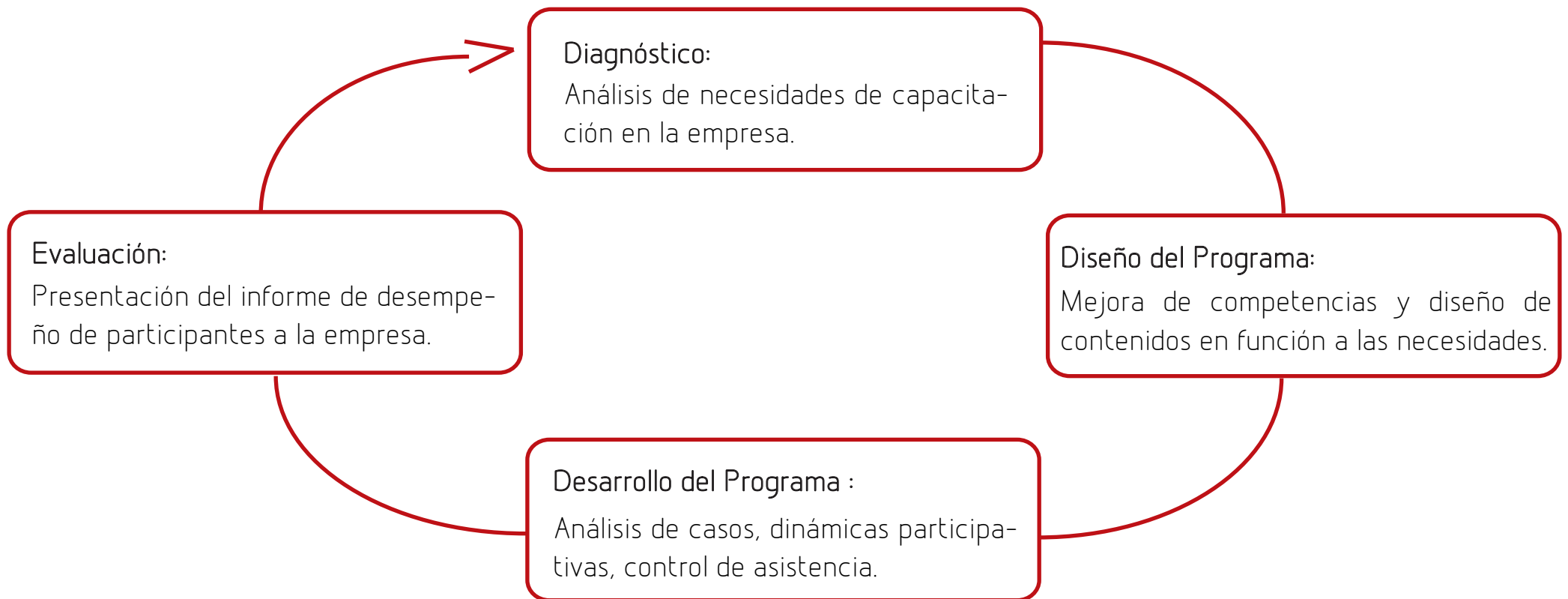
## Nuestros Clientes:



## In compañías realizados:

- Elaboración del Plan de Desarrollo Empresarial.
- Contrataciones con el Estado.
- Gestión del Conocimiento.
- Formación e Innovación Tecnológica.
- Mejora Continua.
- Talento, Calidad y Excelencia.
- Adaptación al Cambio, Comunicación Efectiva y Trabajo en Equipo.
- Motivación, Atención al Usuario y Calidad.
- Planeamiento y Gestión.
- Ley de seguridad y salud ocupacional.
- Proceso Administrativo Disciplinario.
- Liderazgo y Coaching.
- Legislación laboral.
- Linux.
- Ley del Servicio Civil.
- Actualización de manual de procedimientos, organización y funciones.
- Habilidades directivas.
- Derecho procesal.

## Proceso:



MEMBER OF:



**PRIME**



ASSOCIATED:



ESCUELA DE POSTGRADO SAN FRANCISCO ESCUELA DE NEGOCIOS SFX

SEDE AREQUIPA: Calle Misti N° 412 Yanahuara I (5154) 273626

SEDE LIMA: Av. República de Panamá 5790 piso 4 Miraflores I (01) 2727 410

Contacto: Nestor Zuñiga      [negocios@sfx.edu.pe](mailto:negocios@sfx.edu.pe)

[sfx.edu.pe](http://sfx.edu.pe)



/SFX



/SFXAREQUIPA



/SAN FRANCISCO XAVIER